



BIZTONSÁGI SZELEPEK - RV2

RV2-R412007567

Biztonsági szelep G3/8-G1/2, 4 Bar

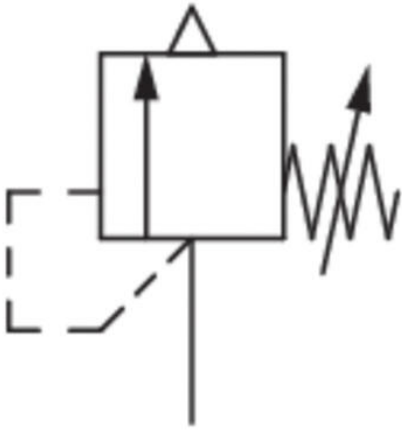
- Hőmérséklet -20°C ...100°C
- Nyomás max. 16 bar
- Nikkelezett sárgaréz test



TERMÉKLEÍRÁS

MŰSZAKI ADATOK

Control	Pneumatic
Csatlakozás, levegő	G3/8"
Exhaust connection	G1/2"
Jóváhagyások	CE
Közegek	Air pressure
Max. üzemi hőmérséklet	100 °C
Max. üzemi nyomás	20 bar
Min. üzemi hőmérséklet	-20 °C
Min. üzemi nyomás	0 bar
Nominal flow	1833 l/min
Szabályozási tartomány max. értéke	4 bar
Szabályozási tartomány min. értéke	0 bar
Test anyaga	Sárgaréz
Tömítések anyaga	Viton



1)

