



## VISSZACSAPO SZELEP, SAVÁLLÓ

66 000 Sorozat

66062 1/8

Visszacsapó szelep. B menetes, G1/8". SS316

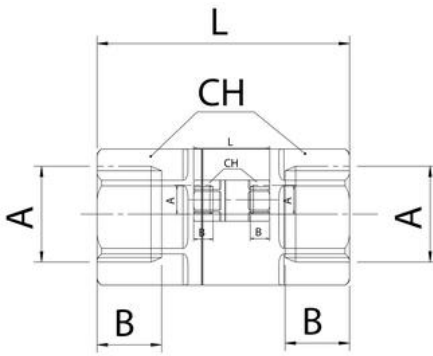
- Saválló acél AISI 316L
- Nyomás tartomány 25 bar-ig
- Hőmérséklet tartomány -10 és + 120 ° C között
- Szilikon nélkül



### TERMÉKLEÍRÁS

### MŰSZAKI ADATOK

Csatlakozás	G1/8
Jóváhagyások	PED, REACH, RoHS
Kiszerezés	2 pc
Kivitel	I
Közegek	Sűrített levegő, vákuum, víz, olaj
Max. üzemi hőmérséklet	120 °C
Membrán anyaga	FKM
Min. üzemi hőmérséklet	-10 °C
Nyomástartomány max. értéke	25 bar
Nyomástartomány min. értéke	0,3 bar
Rugó anyaga	Rozsdamentes acél 316
Száltípus	Hengeres
Test anyaga	Saválló



	A	B	L	CH
66062 1/8	1/8	9	38	16
66062 1/4	1/4	10,5	38	16
66062 3/8	3/8	13	44	19
66062 1/2	1/2	15	50	24