



EPN 8288 TENGERI NYOMÁSTÁVADÓ

EPN sorozat



EPN16.0A

Nyomástávadó 16 bar G $\frac{1}{4}$, 4-20 mA

- Pontosság 0,3% FS típus.
- Magas hőmérséklet -40 ... 125 ° C
- Mérési tartomány 0 ... 4 - 0 ... 2500 bar
- Háromszoros túlnyomás-biztonság
- Kiváló hosszú távú stabilitás



TERMÉKLEÍRÁS


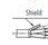

Az EPN 8288 ipari nyomástávadó, akárcsak megbízható elődje, az EPN 8298, kivételes robusztussággal és erős, vékonyréteg-acél érzékelőcellával rendelkezik. A háromszoros túlnyomás-biztonság, a 125°C-ig terjedő széles hőmérséklet-tartomány és a tengerészeti tanúsítványok révén az EPN 8288 ideális megoldás a legkülönbözőbb kihívást jelentő alkalmazásokhoz.

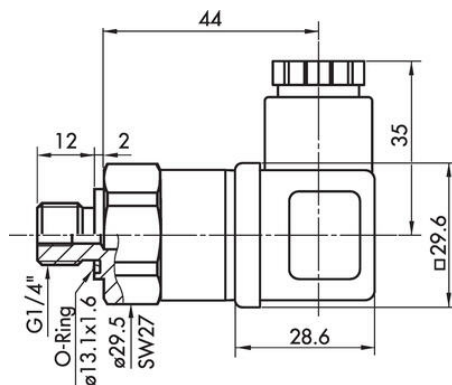
- Kiváló hosszú távú stabilitás
- Nagy ellenállás a túlnyomással szemben
- Teljesen hegesztett acél érzékelőrendszer további tömítések nélkül
- Különböző pontossági osztályok


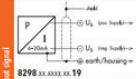
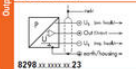
MŰSZAKI ADATOK

Csomagolóanyag	FKM
Elektromágneses összeférhetőség/zavarvédelem	EN/IEC61000-6-4, 61000-6-2
Elektromos csatlakozás	DIN EN 175301-803-A
Hosszú idejű stabilitás, jellemző	< \pm 0,2% FS
IP-osztály	IP65
Jellemző NLH (a BSL-től 0-ig)	\pm 0,2% FS
Jellemző pontosság +25 °C-on	\pm 0,5% FS
Jellemző tartózkodási idő	1 ms (10...90% FS)
Jellemző teljes hibatartomány	\pm 2% FS
Jóváhagyások, tengerészeti	ABS, BV, CCS, DNV, GL, KRS, LRS, Rina, RMRS
Kimenet	4-20 mA
Közeg által bekapcsolt alkatrészek anyaga, érzékelő	Rozsdamentes acél 630
Közeg által érintett alkatrészek anyaga, folyamatkapcsolat	Rozsdamentes acél 630
Közeghőmérséklet eddig:	125 °C

Közeghőmérséklet ettől:	-40 °C
Lökésszerű nyomás	200 bar
Max. túlnyomás	32 bar
Mechanikus támaszték	50 g / 3 ms
Mérési tartomány	0-16 bar
Nyomócsonk	G1/4 M
Szerelvény forgatónyomatéka	25 Nm
Tápfeszültség	9-32 VDC
Test anyaga	Rozsdamentes acél 304
Tömeg	80 g
Vibráció, rezonancia	10 g (20...2000Hz)
Üzemi hőmérséklet	-40+125°C

		Protection / electrical connection			
		IP67**	IP68**	IP69K**	IP69K**
Industrial standard EN175301-803A 04/05		Cable ** 78	MSC 20482 02	DIN 12389** 25	CSA 1 25
		Shield	Shield	Shield	Shield
 8298.xx.xxxx.xx.19	Standard	with accessory 92	brown	A	1
	1	2	black	B	4
 8298.xx.xxxx.xx.23	1	2	black	B	4
	2	1	yellow / green	E	3
			brown	A	1
			blue		2
			black		4
			yellow / green		3



		Protection / electrical connection			
		IP67**	IP68**	IP69K**	IP69K**
Industrial standard EN175301-803A 04/05		Cable ** 78	MSC 20482 02	DIN 12389** 25	CSA 1 25
		Shield	Shield	Shield	Shield
 8298.xx.xxxx.xx.19	Standard	with accessory 92	brown	A	1
	1	2	black	B	4
 8298.xx.xxxx.xx.23	1	2	black	B	4
	2	1	yellow / green	E	3
			brown	A	1
			blue		2
			black		4
			yellow / green		3

