



VHS SZÉRIA ÁRAMLÁSMÉRŐ

Csavarorsó

VHS025GAO0140B
Áramlásérzékelő, PNP, 1,4–140 l/min, G1"



- Olajokhoz és kenőanyagokhoz: 40,000 cSt-ig
- Nagy áramlási tartomány 2500l/min-ig
- 350 bar nyomásig
- Könnyű és kompakt design



TERMÉKLEÍRÁS

A VHS modell olyan csavaros áramlásérzékelő, amelyet kifejezetten viszkózus közegekhez és nagy áramlásokhoz terveztek. Viskozitástól függetlenül nagy pontosságú, akár 40 000 cSt-ig, zajszintje pedig alacsony, működés közben is 50 dB alatt marad. Bármilyen szerelési helyzet lehetséges, és az áramlási irány független a szerelési helyzettől.

Speciális kivitel

- PNP/NPN frekvencia kimeneti jel
- Nagynyomású kivitel rozsdamentes acél SAE karimával max. 350 barig
- Magas hőmérséklet +150 °C-ig
- Flex vagy Omni technológiával és speciális OMNI-VHS-sel kombinálva nehéz igénybevételt jelentő környezetekhez [Kattintson ide](#)



VHS PNP/NPN kimeneti jellel



FLEX-VHS



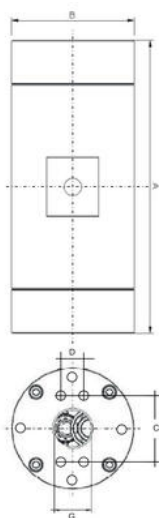
OMNI-VHS



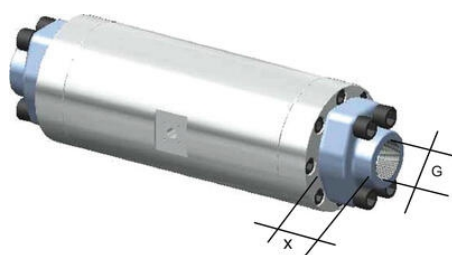
OMNI-VHS nehéz igénybevételt jelentő környezetekhez

MŰSZAKI ADATOK

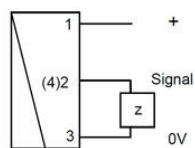
| | |
|-----------------------------|--|
| Csatlakozás típusa | Belső menet, G 1" |
| Csatlakozó anyaga | Alumínium |
| Elektromos csatlakozás | DIN 43650-A szerinti csatlakozó |
| Felvett teljesítmény | 19 mA |
| Funkció | Csavar |
| IP-osztály | IP67 |
| Jelkimenetek | PNP/NPN frekvencia |
| Közeghőmérséklet eddig: | 80 °C |
| Közeghőmérséklet ettől: | -25 °C |
| Max. feszültség, DC | 30 V |
| Max. szállítás | 200 l/min |
| Max. szállítási távolság | 140 l/min |
| Max. viszkozitás | 40000 cSt |
| Megismételhetőség | 0,25 % |
| Min. feszültség, DC | 10 V |
| Min. szállítási távolság | 1,4 l/min |
| Nyomáscsökkenés | Kb. 3 bar 100 cSt mellett |
| Nyomástartomány max. értéke | 160 bar |
| Pontosság | Mért érték $\pm 1\%$ -a (20 cSt mellett) |
| Tömeg | 3,44 kg |



| G" | A mm | B mm | C mm | D mm | X mm | Screw |
|--------|------|------|-------|------|------|-------|
| 1" | 220 | 88 | 57,1 | 27,8 | 44 | 6xM8 |
| 1 1/4" | 270 | 100 | 66,7 | 31,6 | 44 | 8xM8 |
| 1 1/2" | 320 | 115 | 79,4 | 36,5 | 51 | 8xM10 |
| 1 1/2" | 340 | 135 | 79,4 | 36,5 | 51 | 8xM12 |
| 2" | 400 | 160 | 96,8 | 44,4 | 70 | 8xM14 |
| 2" | 430 | 180 | 96,8 | 44,4 | 70 | 8xM16 |
| 2 1/2" | 478 | 210 | 123,8 | 58,7 | 75 | 6xM20 |

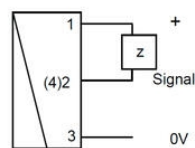


Push pull to PNP



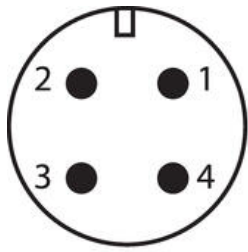
z = load

Push pull to NPN



1 +10..30 V DC
2 utsignal
4 0 V

PNP/NPN (DIN 43650-A)



1 +10..30 V DC

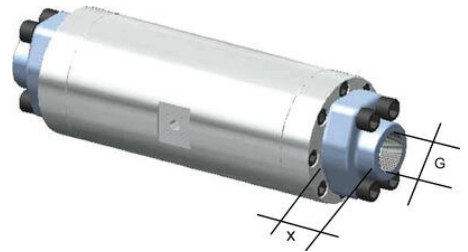
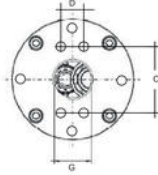
3 0 V

4 utsignal

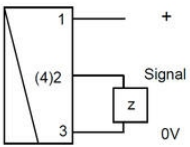
4-20 mA (M12x1-kontakt)



| G" | A mm | B mm | C mm | D mm | X mm | Screw |
|--------|------|------|-------|------|------|-------|
| 1" | 220 | 88 | 57,1 | 27,8 | 44 | 6xM8 |
| 1 1/4" | 270 | 100 | 66,7 | 31,6 | 44 | 8xM8 |
| 1 1/2" | 320 | 115 | 79,4 | 36,5 | 51 | 8xM10 |
| 1 3/4" | 340 | 135 | 79,4 | 36,5 | 51 | 8xM12 |
| 2" | 400 | 160 | 96,8 | 44,4 | 70 | 8xM14 |
| 2 1/4" | 430 | 180 | 96,8 | 44,4 | 70 | 8xM16 |
| 2 1/2" | 478 | 210 | 123,8 | 58,7 | 75 | 6xM20 |

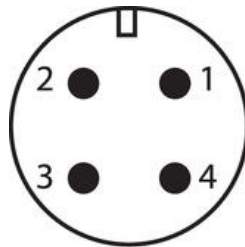
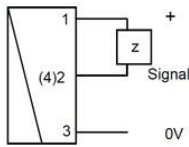


Push pull to PNP



z = load

Push pull to NPN



1 +10..30 V DC

2 utsignal

4 0 V

PNP/NPN (DIN 43650-A)

1 +10..30 V DC

3 0 V

4 utsignal

4-20 mA (M12x1-kontakt)