



## SZÖGLETES MULTI SZIRÉNA 8-63 TÓNUS SZÉRIA "A"

874060405

Többféle hangjelzést adó akusztikus riasztó, 94 mm, 24 V AC/DC, ASS-P

- IP66
- 127 dB-ig
- 63 tónus
- Kombinálható a "Q" szériával
- 3 külsőleg szabályozható hang



### TERMÉKLEÍRÁS

Robusztus és erős Multisiren készülékünk tűzvédelmi, valamint ipari, vegyipari, hajózási stb. környezetben való riasztásra egyaránt használható. A riasztókészülék 63 különböző hangjelzésre képes (közülük több nemzetközi szabványoknak is megfelel), így nagyon sok célra alkalmas. Ezeket a szirénákat közvetlenül falra vagy mennyezetre lehet szerelni, kábelbemenetük pedig alul és oldalt található.

Három riasztási fokozattal rendelkeznek, amelyek kívülről kapcsolhatók be, több sziréna alkalmazása esetén pedig a szirénák között automatikus szinkronizálás működik. Az A sorozat szirénái kombinálhatók az A és Q sorozat szirénáival.

### MŰSZAKI ADATOK

Átmérő	94 mm
Felszerelés	Önálló
Hangjelzések száma	8 pc
IP-osztály	IP66
Kábelbemenet	Független
Max. hangfrekvencia	4600 Hz
Max. névleges áramerősség	0,1 A
Max. tápfeszültség, AC/DC	26,4 V
Max. üzemi hőmérséklet	60 °C
Max. zajszint	108 dB
Min. hangfrekvencia	500 Hz
Min. névleges áramerősség	0,1 A
Min. tápfeszültség, AC/DC	21,6 V
Min. üzemi hőmérséklet	-30 °C

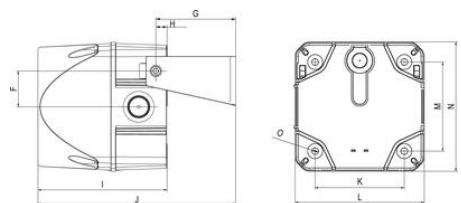
<b>NS típusú</b>	9
<b>Színes ház</b>	Vörös
<b>Tápfeszültség</b>	24 V
<b>Terminálcsatlakozás</b>	2,5 mm <sup>2</sup>
<b>Tömeg</b>	300 g
<b>Zajszabályozás</b>	Igen



The sound pressure decreases by 6 dB when doubling the distance; the following distance table is to be seen as indication, as also factors like tone type, wind speed, wind direction, humidity, weather conditions etc. do influence the sound pressure level.

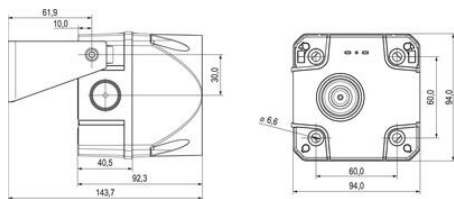
Distance (m)	Sound pressure dB (A)																				
1	65	70	75	80	85	90	92	94	96	98	100	102	104	106	108	110	112	114	116	118	120
2	59	64	69	74	79	84	86	88	90	92	94	96	98	100	102	104	106	108	110	112	114
3	55	60	65	70	75	80	82	84	86	88	90	92	94	96	98	100	102	104	106	108	110
5	51	56	61	66	71	76	78	80	82	84	86	88	90	92	94	96	98	100	102	104	106
10	45	50	55	60	65	70	72	74	76	78	80	82	84	86	88	90	92	94	96	98	100
20	39	44	49	54	59	64	66	68	70	72	74	76	78	80	82	84	86	88	90	92	94
30	35	40	45	50	55	60	62	64	66	68	70	72	74	76	78	80	82	84	86	88	90
50	30	35	40	45	50	55	57	59	61	63	65	67	69	71	73	75	77	79	81	83	85
100																					
200																					
500																					

The sound pressure decreases by 6 dB when doubling the distance



	A	B	C	D	E	F	G	H	I	J	K	L	M	N	O
Size 2	143	95	10	32	50	36,5	81,5	11,5	131,5	86,8	91	131,8	91	131,8	6,5
Size 3	199	113	16	48	70	55	105,5	18,5	168,9	118,4	124	183,5	124	183,5	6,5
Size 4	243,3	140	25	70	100	83	133,3	16,8	216,9	146,6	167	228,4	167	228,4	6,5

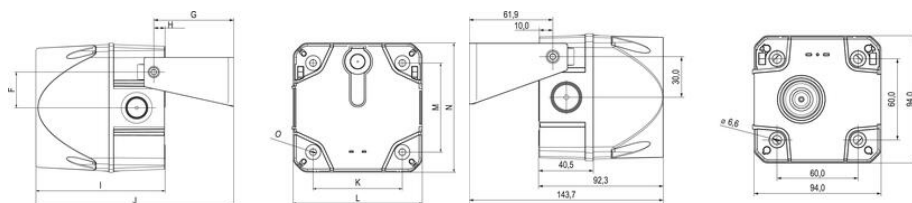
Measuring unit mm



The sound pressure decreases by 6 dB when doubling the distance; the following distance table is to be seen as indication, as also factors like tone type, wind speed, wind direction, humidity, weather conditions etc. do influence the sound pressure level.

Distance (m)	Sound pressure dB (A)																				
1	65	70	75	80	85	90	92	94	96	98	100	102	104	106	108	110	112	114	116	118	120
2	59	64	69	74	79	84	86	88	90	92	94	96	98	100	102	104	106	108	110	112	114
3	55	60	65	70	75	80	82	84	86	88	90	92	94	96	98	100	102	104	106	108	110
5	51	56	61	66	71	76	78	80	82	84	86	88	90	92	94	96	98	100	102	104	106
10	45	50	55	60	65	70	72	74	76	78	80	82	84	86	88	90	92	94	96	98	100
20	39	44	49	54	59	64	66	68	70	72	74	76	78	80	82	84	86	88	90	92	94
30	35	40	45	50	55	60	62	64	66	68	70	72	74	76	78	80	82	84	86	88	90
50	30	35	40	45	50	55	57	59	61	63	65	67	69	71	73	75	77	79	81	83	85
100																					
200																					
500																					

The sound pressure decreases by 6 dB when doubling the distance



	A	B	C	D	E	F	G	H	I	J	K	L	M	N	O
Size 2	143	95	10	32	50	36,5	81,5	11,5	131,5	86,8	91	131,8	91	131,8	6,5
Size 3	199	113	16	48	70	55	105,5	18,5	168,9	118,4	124	183,5	124	183,5	6,5
Size 4	243,3	140	25	70	100	83	133,3	16,8	216,9	146,6	167	228,4	167	228,4	6,5

Measuring unit mm