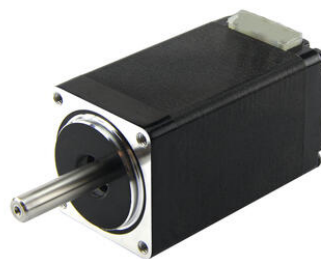




2-FÁZISÚ HIBRID LÉPTETŐ MOTOR 28X28 MM 1.8°

FL28STH32-0674UEN

FL28STH32-0674B-UEN elők. E4P tok.-hoz



- Nagy nyomaték
- Egyedi tekerceslés vagy tengely
- Opcionális encoder és fogaskerék
- Hosszú élettartam
- Nema 11

TERMÉKLEÍRÁS

A hibrid motor számos standard méretben kapható ún. Nema karimával. A legtöbb méret eredetileg hüvelykben értendő. A tipikus alkalmazási területek a nyomtatók, az orvosi elemzőeszközök, a rádió-bázisállomások, az ipari automatizálás stb.

MŰSZAKI ADATOK

Ellenállás	5,6 Ω
Elülső méret	28x28
Fázisáram	0,67 A
Hossz	32 mm
Induktivitás	3,4 mH
Léptetési szög	1,8 °
Rögzítő forgatónyomaték	0,05884
Tehetetlenségi nyomaték	9 g.cm ²
Tömeg	0,11 kg

