

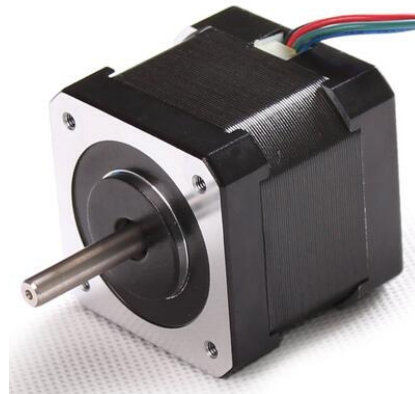


## FULLING 3 FÁZISÚ HIBRID LÉPTETŰ MOTOR 42MM

FL423P24-0903A



- Csendes és zökkenőmentes futás
- Lehetőség a testreszabott tekercselésre és a tengelyre
- Kódoló, sebességváltó és fék opcióként



### TERMÉKLEÍRÁS

A Fulling 3 fázisú hibrid léptetőmotorjának 1,2°-os lépésszöge pontosabb és sok esetben simább futást biztosít, mint a leggyakoribb 2 fázisú motor. Általában az ügyfél igényeihez igazított tekercselést és tengelyt használnak.

Gyakori felhasználási területek a szellőztető berendezések, az orvosi berendezések stb.

### MŰSZAKI ADATOK

Ellenállás	6,2 $\Omega$
Elülső méret	42x42 mm
Fázisáram	0,9 A
Fázisok száma	3
Hossz	24 mm
Induktivitás	3,2 mH
Integrált vezérlés	NIE
IP-osztály	IP30
Kábelhossz	300 mm
Kábelszám	3 pc
Környezeti hőmérséklet	od -20°C do +50°C
Léptetési szög	1,2 °
Méret	NEMA 17
Rögzítő forgatónyomaték	0,08
Sugárirányú erő	28 N
Szigetelés ellenállása	100 M $\Omega$
Szigetelési osztály	B

<b>Tehetlenségi nyomaték</b>	20 g.cm <sup>2</sup>
<b>Tengelyátmérő</b>	5 mm
<b>Tengelyirányú erő</b>	10 N
<b>Tömeg</b>	0,14 kg