



## SZÍVÓKORONG, VPO, LAPOS, OVÁLIS

VPO Sorozat

VPO24NBR

Lapos tapadókorong, ovális 2x4 mm, NBR



- 7 - 90 mm hosszú
- Hosszú, keskeny termékek esetén
- Nitril vagy szilikon

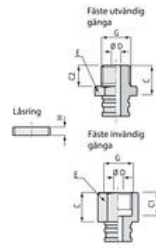
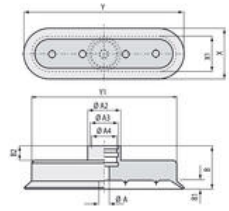
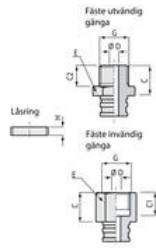
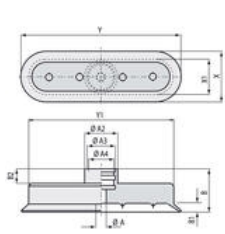


### TERMÉKLEÍRÁS

Az ovális szívókorongok hosszúkás, hengeres tárgyak, például tollak, csövek, palackok stb. kezelésére használhatók. A szívókorongok nagyon hasznosak olyan lapos tárgyak kezelésékor, amelyeken nincs elegendő felület a kerek szívókorongok használatához. Nagyobb, ovális szívókorongokhoz, lásd a speciális szívókorongokat.

### MŰSZAKI ADATOK

<b>Anyag</b>	NBR
<b>Áteresztőképesség</b>	0,7 mm
<b>Környezeti hőmérséklet eddig:</b>	80 °C
<b>Lököt</b>	0,5 mm
<b>Magasság</b>	6 mm
<b>Szín</b>	Fekete
<b>Teljesítmény</b>	Lapos ovális
<b>Térfogat</b>	0,004 cm <sup>3</sup>



Modell	L	I	B2	B4	F	H	C	C1	C2	D	G	E	J	Kraft N	Horisontal / Vertikal*		
															mm	mm	
VPO24																-	0,315
VPO357	7	3,5	3,5	1	0,8	6	5	-	3	1	M2	5	-	0,75	-		
VPO1515	15	5	7	1,2	1	12	10	8,5	5	2	M5	8	-	3,15	-		
VPO618	18	6	7	1,5	1,2	12	10	8,5	5	2	M5	8	-	4,2	-		
VPO824	24	8	4,3	1,5	1,5	12	13	9	8	3,5	1/8"	14	4	8	-		
VPO1030	30	10	4,3	2,5	2	12	13	9	8	3,5	1/8"	14	4	12,5	-		
VPO1545	45	15	6	3	3	21	15	12	10	3,5	1/4"	17	4	28,2	-		
VPO2060	60	20	5	4	3,5	21	15	12	10	3,5	1/4"	17	4	41,1	-		
VPO2575	75	25	7	4	4	21	15	12	10	3,5	1/4"	17	4	78,4	-		
VPO3090	90	30	5	4	5	21	15	12	10	3,5	1/4"	17	4	112,8	-		

Modell	L	I	B2	B4	F	H	C	C1	C2	D	G	E	J	Kraft N	Horisontal / Vertikal*		
															mm	mm	
VPO24																-	0,315
VPO357	7	3,5	3,5	1	0,8	6	5	-	3	1	M2	5	-	0,75	-		
VPO1515	15	5	7	1,2	1	12	10	8,5	5	2	M5	8	-	3,15	-		
VPO618	18	6	7	1,5	1,2	12	10	8,5	5	2	M5	8	-	4,2	-		
VPO824	24	8	4,3	1,5	1,5	12	13	9	8	3,5	1/8"	14	4	8	-		
VPO1030	30	10	4,3	2,5	2	12	13	9	8	3,5	1/8"	14	4	12,5	-		
VPO1545	45	15	6	3	3	21	15	12	10	3,5	1/4"	17	4	28,2	-		
VPO2060	60	20	5	4	3,5	21	15	12	10	3,5	1/4"	17	4	41,1	-		
VPO2575	75	25	7	4	4	21	15	12	10	3,5	1/4"	17	4	78,4	-		
VPO3090	90	30	5	4	5	21	15	12	10	3,5	1/4"	17	4	112,8	-		