



NYOMÁSSZABÁLYOZÓ 7000 LITER / PERC

352 Sorozat

G652AR002GA00D0

Szab., 652, 1/4, 0,2–3 bar, integrált mano.

- A levegő és a semleges gázok szabályozására
- A vezérlési tartomány 0,2-3 bar és 0,5-10 bar
- Áramlási kapacitás 7000 l / perc
- Csatlakozási méret G1 / 4 "-től G1 / 2-ig"
- Beépített nyomásmérő



TERMÉKLEÍRÁS

A szabályozó a beállított kimeneti nyomásra csökkenti a bemeneti nyomást. Ez a nyomás állandó marad mindaddig, amíg a bemeneti nyomás magasabb, mint a beállított kimeneti nyomás. Beállításkor húzza felfelé a kereket, majd azt elforgatva beállíthatja a kívánt üzemi nyomást. Amikor elérte a kívánt nyomást, nyomja lefelé a kereket, amely így abban a pozícióban rögzül. Ez biztosítja, hogy a beállított nyomás akaratlanul ne változzon.

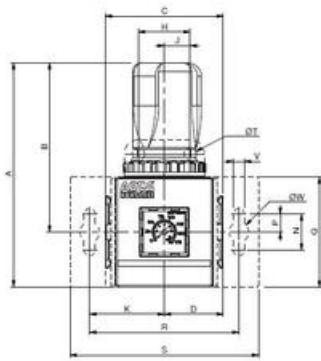
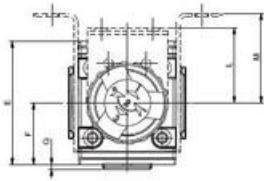
Speciális kivitel

- Készre szerelve, falra szerelhető rögzítőelemmel
- Készre szerelve, panelre szerelhető rögzítőelemmel
- Kerek nyomásmérő
- FPM-tömítések
- NPTF menetes csatlakozás
- Záró funkcióhoz igazítva.
- Alacsony hőmérsékletek, -40 °C
- Magas hőmérsékletek, 80 °C
- ATEX-besorolás, 1–21-es zóna
- CUTR-tanúsítvány (EAC)

MŰSZAKI ADATOK

Anyacsavar anyaga	PA
Belső alkatrészek anyaga	Sárgaréz, PA
Csatlakozás	G1/4
Csatlakozás anyaga	PA
Felszerelés	Panelkonzol, Önálló
Funkció	Nyomákszabályozó
Illesztési felület anyaga	NBR

Közeg	Sűrített levegő és semleges gázok
Közeghőmérséklet eddig:	50 °C
Közeghőmérséklet ettől:	-20 °C
Max. szállítás	4120 l/min
Max. tápnyomás	16 bar
Max. üzemi hőmérséklet	50 °C
Min. tápnyomás	0 bar
Min. üzemi hőmérséklet	-20 °C
Rugó anyaga	Rozsdamentes acél
Szabályozási tartomány max. értéke	3 bar
Szabályozási tartomány min. értéke	0,2 bar
Test anyaga	Alumínium
Tömeg	0,431 kg
Tömítések anyaga	NBR
Védőanyag	PA



A	B	C	D	E	F	G	H	J	K
125	94,5	66	33	69	34,5	2,5	29	14,5	41,75
L	M	N	P	Q	R	S	QT	V	QW
42	50	20	10	41,5	81,5	105,5	7	6,3	11