



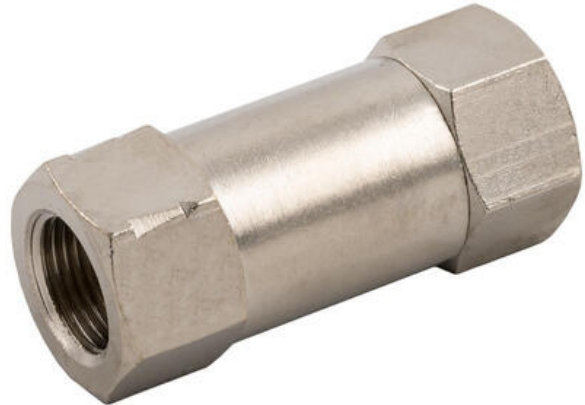
FOJTÓSZELEP

6 000 Sorozat

6062 M5

Visszacsapó szelep. B menetes, M5

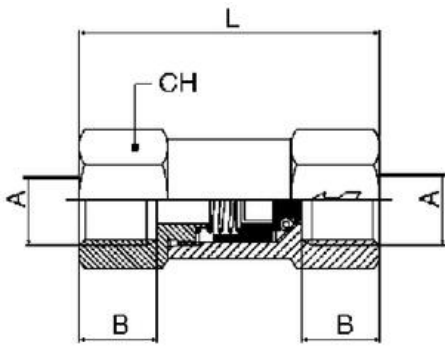
- Test nikkelezett sárgaréz
- Menetes vagy dugós csatlakozással
- nyomás tartomány 8 bar-ig
- Hőmérséklet tartomány -20 és 80 ° C között



TERMÉKLEÍRÁS

MŰSZAKI ADATOK

Csatlakozás	M5
Csomagolóanyag	NBR
Kiszerezés	10 pc
Kivitel	I
Közegek	Sűrített levegő
Max. üzemi hőmérséklet	200 °C
Min. üzemi hőmérséklet	-15 °C
Nyomástartomány max. értéke	8 bar
Nyomástartomány min. értéke	0,2 bar
Rugó anyaga	Rozsdamentes acél
Száltípus	Metrikus
Test anyaga	Nikkelezett sárgaréz



	A	B	L	CH
6062 M5	M5	5,5	26,5	8
6062 1/8	1/8	8,5	35,5	13
6062 1/4	1/4	11,0	42,5	17
6062 3/8	3/8	12,0	58,0	24
6062 1/2	1/2	15,0	64,0	24