



BANJO CSAVAR

1000 Sorozat

1610 1
Nejlon alátét, 1"

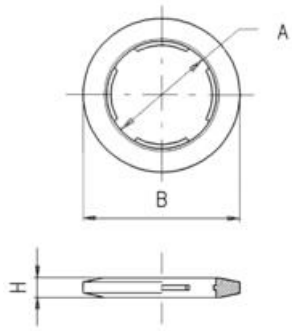
- Test nikkelezett sárgaréz
- Tálca alumínium vagy nylon
- Nikkelezett sárgaréz test
- Hőmérséklet tartomány -20 és + 80 ° C között



TERMÉKLEÍRÁS

MŰSZAKI ADATOK

Csatlakozás	G1"
Jóváhagyások	PED, REACH, RoHS
Kiszerezés	20 pc
Kivitel	B
Közegek	Sűrített levegő
Max. üzemi hőmérséklet	80 °C
Min. üzemi hőmérséklet	-20 °C
Test anyaga	PA6.6



	A	B	H
1610 M3	2,5	5,5	0,5
1610 M5	5,1	8	1,3
1610 M6	6,1	9	1,3
1610 1/8	9,8	14	1,8
1610 1/4	13,2	18	1,8
1610 3/8	16,7	21	1,8
1610 1/2	21,1	26	1,8
1610 3/4	28,0	33	2,5
1610 1	34,0	41	2,5