



STANDARD EGYENES CSATLAKOZÓ MŰANYAG

55 000 Sorozat

55040 4

Egyenes csatlakozó, "push-in", 4 mm-es cső

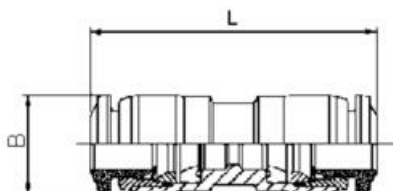


- Poliamid test
- A gyűrű piros vagy fekete acetál műanyagból
- Nitril tömitések
- Nyomás tartomány 20 bar-ig
- Hőmérséklet tartomány -20 és + 80 ° C között

TERMÉKLEÍRÁS

MŰSZAKI ADATOK

| | |
|-----------------------------|--------------------------------|
| Kiszerezés | 10 pc |
| Kivitel | I |
| Külső tömlőátmérő | 4 mm |
| Közegek | Sűrített levegő, vákuum, víz |
| Max. üzemi hőmérséklet | 80 °C |
| Megszakítógyűrű anyaga | Acetálgyanta, fekete |
| Min. üzemi hőmérséklet | -20 °C |
| Nyomástartomány max. értéke | 20 bar |
| Nyomástartomány min. értéke | -0,99 bar |
| O-gyűrű anyaga | NBR |
| Test anyaga | PA |
| Tömlőminőség | PA, polietilén, PUR, PTFE, FEP |



| | L | B |
|-------------|------|------|
| 55040 4 | 31 | 10,0 |
| 55040 5 | 34 | 12,0 |
| 55040 6 | 35 | 12,5 |
| 55040 6-4 | 34 | 12,5 |
| 55040 8 | 37 | 14,0 |
| 55040 8-6 | 37,5 | 14,0 |
| 55040 8-4 | 37,5 | 14,0 |
| 55040 10 | 45 | 17,0 |
| 55040 10-8 | 44 | 17,0 |
| 55040 10-6 | 44 | 17,0 |
| 55040 12 | 49 | 20,0 |
| 55040 12-10 | 49 | 20,0 |
| 55040 12-8 | 49 | 20,0 |
| 55040 14 | 48 | 21,0 |
| 55040 14-12 | 48 | 21 |