



## L-CSATLAKOZÓ, KÜLSŐ MENET

1000 Sorozat

1100 4/2.7-1/8

Könyök, push-on, 4/2,7 csőhöz, G1/8"

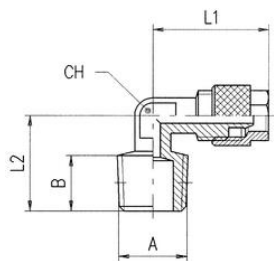


- Nikkelezett
- Nyomás tartomány 20 bar-ig
- Hőmérséklet tartomány -20 és + 80 ° C között

### TERMÉKLEÍRÁS

## MŰSZAKI ADATOK

<b>Anyacsavar anyaga</b>	Nikkelezett sárgaréz
<b>Belső tömlőátmérő</b>	2,7 mm
<b>Csatlakozás</b>	1/8 NPT
<b>Jóváhagyások</b>	PED, REACH, RoHS
<b>Kiszerezés</b>	10 pc
<b>Kivitel</b>	L
<b>Külső tömlőátmérő</b>	4 mm
<b>Közegek</b>	Levegő, semleges gázok, vákuum
<b>Max. üzemi hőmérséklet</b>	80 °C
<b>Min. üzemi hőmérséklet</b>	-20 °C
<b>Száltípus</b>	Kúpos
<b>Test anyaga</b>	Nikkelezett sárgaréz
<b>Tömítések anyaga</b>	NBR
<b>Tömlőminőség</b>	PA6, PA11, PA12, polietilén, PUR



	A	B	L1	L2	CH
1100 4/2-1/8	1/8	7.5	18.5	15.0	8
1100 6/4-1/8	1/8	7.5	18.5	15.0	8
1100 6/4-1/4	1/4	11.0	20.6	19.0	8
1100 6/4-3/8	3/8	11.5	21.0	20.5	9
1100 8/6-1/8	1/8	7.5	19.9	16.5	9
1100 8/6-1/4	1/4	11.0	21.9	19.0	9
1100 8/6-3/8	3/8	11.5	23.4	21.0	9
1100 8/6-1/2	1/2	14.0	23.4	28.0	16
1100 10/8-1/8	1/8	7.5	24.0	18.0	11
1100 10/8-1/4	1/4	11.0	24.0	22.0	11
1100 10/8-3/8	3/8	11.5	25.5	22.0	11
1100 10/8-1/2	1/2	14.0	25.5	28.0	16
1100 12/10-3/8	3/8	11.5	27.0	22.5	13
1100 12/10-1/2	1/2	14.0	27.0	28.0	16
1100 15/12.5-1/2	1/2	14.0	31.5	28.0	16