



## BERNSTEIN CT MŰANYAG HÁZ

2500000

Polikarbonát tokozat, CT501 (52 X 50 X 35)

- Polykarbonát /ABS
- Halogén
- Könnyen kezelhető
- Átlátszó borítással kapható
- Magas védelmi osztály IP65



### TERMÉKLEÍRÁS

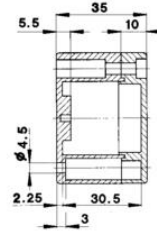
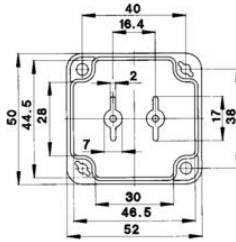
|  |   |
|--|---|
| Hőmérséklet-tartomány  | -40 °C és +80 °C között ellenálló neoprén alapsomagolásban. -40 °C és +120 °C között szilikonsomagolásban (csak polikarbonát) |
| Oldalmegeadás lyukasztáshoz  |   |
| Műanyag (ABS+PC) Teljesen öntött műanyag tokozat világosszürke (RAL 7035) alapszínben.<br>Más szín rendelése esetén az alábbi minimális mennyiségek érvényesek. Szállítási idő megállapodás szerint. |   |
| CT50x-CT68x.<br>CT72x-CT86x<br>CT87x-CT89x.  | 1000 db.<br>500 db.<br>300 db.  |

### MŰSZAKI ADATOK

|                        |              |
|------------------------|--------------|
| Anyag                  | Polikarbonát |
| Fedél                  | Szürke       |
| IP-osztály             | IP66         |
| Leírás                 | Sima oldalak |
| Magasság               | 50 mm        |
| Max. üzemi hőmérséklet | 80 °C        |
| Mélység                | 35 mm        |
| Min. üzemi hőmérséklet | -40 °C       |
| Szélesség              | 52 mm        |

**Enclosure incl. seals**

|                     |                 |                |
|---------------------|-----------------|----------------|
| PUR-Seal (Standard) | -40°C to +100°C | -40°C to +80°C |
| CR-seal             | -30°C to +80°C  | -30°C to +80°C |
| Silicone foam seal  | -40°C to +100°C | -40°C to +80°C |
| Silicone full seal  | -40°C to +100°C | -40°C to +80°C |
| EPDM-seal           | -35°C to +100°C | -35°C to +80°C |
| HF/EMC-seal         | -40°C to +100°C | -40°C to +80°C |



**Enclosure incl. seals**

|                     |                 |                |
|---------------------|-----------------|----------------|
| PUR-Seal (Standard) | -40°C to +100°C | -40°C to +80°C |
| CR-seal             | -30°C to +80°C  | -30°C to +80°C |
| Silicone foam seal  | -40°C to +100°C | -40°C to +80°C |
| Silicone full seal  | -40°C to +100°C | -40°C to +80°C |
| EPDM-seal           | -35°C to +100°C | -35°C to +80°C |
| HF/EMC-seal         | -40°C to +100°C | -40°C to +80°C |