



16A FÉSŰS RELÉ (AC21)

16A (AC21)

227600

PR One forgókapcsoló, 16 A – Ki/Be – 1 pólusú – 45 fokos

- Költséghatékony
- 16 A (AC21)
- csavaros rögzítés
- csavaros szerelés
- Standard funkciók



TERMÉKLEÍRÁS

A BACO PR ONE a büttykös kapcsolók új és gazdaságos sorozata, amelynek fejlesztésekor a cél az alapfunkciók ellátása volt. A termékek a legáltalánosabb funkciók betöltésére képesek 16 A, 25 A és 32 A (AC21) névleges áramerősség mellett.



Kivitel és működés

- | | |
|--------------------------------------|---|
| • Kényszernyitású érintkezők | • Megszakítóképesség Ie (A): 16 A, 25 A, 32 A – AC21 esetén |
| • Érintésvédett érintkezők (IP20) | • Előlap táblája: műanyag laminátum alumíniumban fekete szöveggel |
| • Rövidzárlattal szembeni védelem | • Lézerjelölésű csatlakozások a kapcsolóházon |
| • Szigetelésvédelem <690 V (Ui) | • Védelmi fokozat: IP40 elől |
| • Nyitott csavarkötésekkel szállítva | • Előlapra szerelt, elől két csavarral (CC = 30 mm) |

Mindegyik büttykös kapcsolót kompletten, forgókarral és gravírozott felirattáblával szállítjuk, ami egyszerűvé teszi a rendelést.

A PR ONE termékek csavarral szerelhetők fel az előlapra.

A PR ONE különösen ott használható előnyösen, ahol alapfunkciókat kell ellátni, és nagy mennyiségekre van szükség.

Ha a PR12–PR160 PRÉMIUM SOROZATRA kíváncsi, kattintson [ide](#).

Mi a különbség a PR ONE és a PR12–PR160 PRÉMIUM SOROZAT között?
Nagy vonalakban az alábbiak:

PR ONE	PR12–PR160 PRÉMIUM SOROZAT
<ul style="list-style-type: none"> • Műanyag tengely 	<ul style="list-style-type: none"> • Fémtengely
<ul style="list-style-type: none"> • Alapfunkciók 	<ul style="list-style-type: none"> • Az ügyfelek igényeire szabható
<ul style="list-style-type: none"> • 33 cikkszám 	<ul style="list-style-type: none"> • „Korlátlan” funkciók (A Bacónál több mint 60 000 funkciórendszer)
<ul style="list-style-type: none"> • Csavarral szerelhetők az előlapra 	<ul style="list-style-type: none"> • Számos különböző felszerelési lehetőség (pl. csavar, DIN-sín, egylyukú szerelés, NORM, alura szerelés stb.)
<ul style="list-style-type: none"> • Névleges áramerősség: 16–32 A 	<ul style="list-style-type: none"> • Névleges áramerősség: 10–250 A (beleértve a mini büttykös kapcsolót is – 10 A)
<ul style="list-style-type: none"> • Fekete forgatókar 	<ul style="list-style-type: none"> • Számos különböző kar és kulcsos forgatóegység

A WE40 típusú előlapok és a Q040 tartóra szerelhető IF9 fejlécszerű feliratlapok egyaránt használhatók a PR ONE termékekkel, ha az ügyfél fejlécszerű feliratlapot vagy más pozíciószöveget kíván használni a PR ONE készülékhez.

MŰSZAKI ADATOK

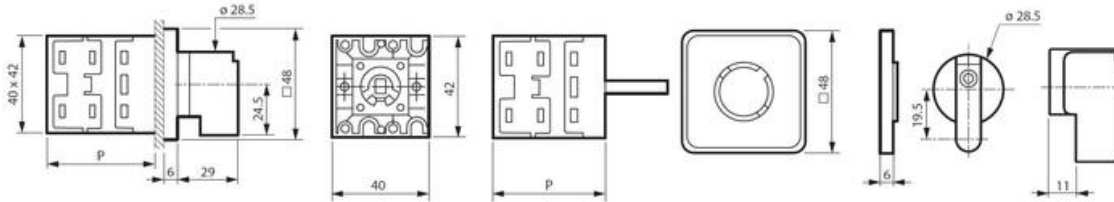
Műszaki adatok



Termikus névleges áramerősség (A)	Ith	20	32	40
Névleges letörési áram (A)	AC21	16	25	32
Névleges letörési áram (A)	AC15	6	10	12
Névleges teljesítmény AC-3 (kW)	3 x 230 V	3	4	5,5
	3 x 400 V	4	7,5	11
Névleges teljesítmény AC-23 (kW)	3 x 230 V	4	7,5	11
	3 x 400 V	7,5	11	11
Szigetelési feszültség, U _i (V)		690	690	690
Névleges rövid idejű áramerősség (A)	I _{cw} , 1 másodperc	300	300	300
Max. kábelterület, mm ²	Egyeres vezeték	4	6	6
	Többeres vezeték	2,5	4	6
Mechanikai élettartam, műveletek száma (max. 150 művelet óránként)		800 000	800 000	800 000
Üzemi hőmérséklet		-20 és +70 °C között		
Védelmi fokozat	Elöl	IP40	IP40	IP40
	Hátul	IP20	IP20	IP20

MÉRETEK

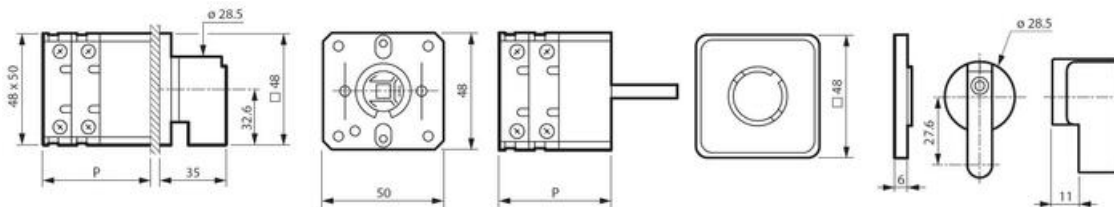
PR ONE 16 A (ie)



Méreték mm-ben

- P
- = 36 (1-2 érintkező)
 - = 46 (3-4 érintkező)
 - = 56 (5-6 érintkező)

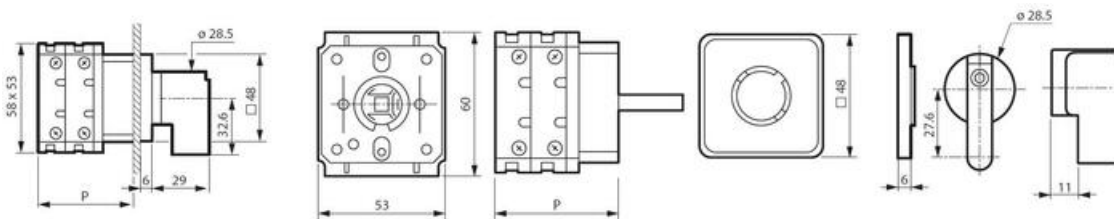
PR ONE 25 A (ie)



Méreték mm-ben

- P
- = 33 (1-2 érintkező)
 - = 45 (3-4 érintkező)
 - = 57 (5-6 érintkező)

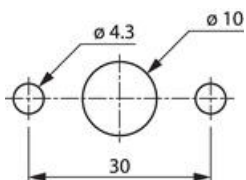
PR ONE 32 A (ie)



Méreték mm-ben

- P
- = 36 (1-2 érintkező)
 - = 51 (3-4 érintkező)
 - = 66 (5-6 érintkező)

Előlapí furatok (16 A, 25 A, 32 A)



LETÖLTHETŐ DOKUMENTUMOK

3D rajzok	Megnevezés	Fájlformátum	Letöltés
	Termék: PR ONE 227603	EPS	Letöltés
	Termék: PR ONE 227609	EPS	Letöltés
	Termék: PR ONE 227621	EPS	Letöltés
	Termék: PR ONE 227622	EPS	Letöltés
	Termék: PR ONE 227623	EPS	Letöltés
	Termék: PR ONE 227625	EPS	Előkészületben
	Termék: PR ONE 227626	EPS	Előkészületben
	Termék: PR ONE 227630	EPS	Letöltés
	Termék: PR ONE 227636	EPS	Letöltés
	Termék: PR ONE 227637	EPS	Letöltés

PDF	Megnevezés	Fájlformátum	Letöltés
	Termékismertető füzet, PR ONE, angol	PDF	Letöltés
	Származási nyilatkozat, angol Származási nyilatkozat, angol	PDF	Letöltés

RENDELÉSI SZÁM

Kapcsoló KI/BE

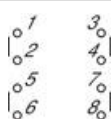
1, 2 és 3 pólusú kapcsoló



Érintkezési funkció
(x = érintkező zárva)

No. of contacts	0	1	
1-2		X	1P
3-4		X	2P
5-6		X	3P

**Csatlakozások/
áthidalások**



**Névleges
áramerősség
(AC21)**

16 A

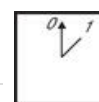
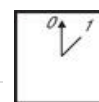
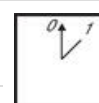
Pólusok/érintkezők

1 pólusú / 1
érintkező

2 pólusú / 2
érintkező

3 pólusú / 3
érintkező

Előlap



**Rend.
szám.**

227600

227601

227602

25 A

1 pólusú / 1
érintkező

2 pólusú / 2
érintkező

3 pólusú / 3
érintkező

227603

227604

227605

32 A

1 pólusú / 1
érintkező

227606

3 pólusú / 3 érintkező

227608

Kapcsoló 0 állással
1, 2 és 3 pólusú kapcsoló

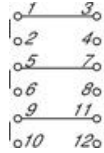


Érintkezési funkció
(x = érintkező zárva)

No. of contacts	1	0	2	
1-2 3-4	X		X	1P
5-6 7-8	X		X	2P
9-10 11-12	X		X	3P



Csatlakozások/ áthidalások



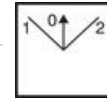
Névleges áramerősség (AC21)

16 A

Pólusok/érintkezők

1 pólusú / 2 érintkező
2 pólusú / 4 érintkező
3 pólusú / 6 érintkező

Előlap

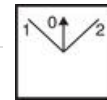


Rend. szám.

227609
227610
227611

25 A

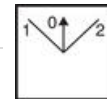
1 pólusú / 2 érintkező
2 pólusú / 4 érintkező
3 pólusú / 6 érintkező



227612
227613
227614

32 A

1 pólusú / 2 érintkező
2 pólusú / 4 érintkező
3 pólusú / 6 érintkező



227615
227616
227617

2 utas kapcsoló 0 állással
1, 2 és 3 pólusú kapcsoló

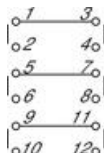


Érintkezési funkció
(x = érintkező zárva)

No. of contacts	0	1	2	
1-2 3-4		X	X	1P
5-6 7-8		X	X	2P
9-10 11-12		X	X	3P



Csatlakozások/ áthidalások



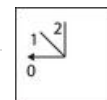
Névleges áramerősség (AC21)

16 A

Pólusok/érintkezők

1 pólusú / 2 érintkező
2 pólusú / 4 érintkező
3 pólusú / 6 érintkező

Előlap

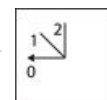


Rend. szám.

227618
227619
227620

25 A

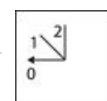
1 pólusú / 2 érintkező
2 pólusú / 4 érintkező
3 pólusú / 6 érintkező



227624
227625
227626

32 A

1 pólusú / 2 érintkező
2 pólusú / 4 érintkező
3 pólusú / 6 érintkező



227630
227631
227632

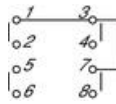
3 utas kapcsoló 0 állással
1 pólusú kapcsoló



Érintkezési funkció
(x = érintkező zárva)

No. of contacts	0	1	2	3
1-2		X		
3-4			X	
7-8				X

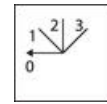
**Csatlakozások/
áthidalások**



**Névleges
áramerősség
(AC21)**

16 A

Pólusok/érintkezők
1 pólusú / 3 érintkező

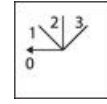


**Rend.
szám.**

227621

25 A

1 pólusú / 3 érintkező



227627

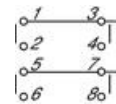
4 utas kapcsoló 0 állással
1 pólusú kapcsoló



Érintkezési funkció
(x = érintkező zárva)

No. of contacts	0	1	2	3	4
1-2		X			
3-4			X		
5-6				X	
7-8					X

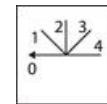
**Csatlakozások/
áthidalások**



**Névleges
áramerősség
(AC21)**

16 A

Pólusok/érintkezők
1 pólusú / 4 érintkező



**Rend.
szám.**

227622

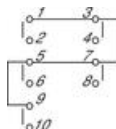
5 utas kapcsoló 0 állással
1 pólusú kapcsoló



Érintkezési funkció
(x = érintkező zárva)

No. of contacts	0	1	2	3	4	5
1-2		X				
3-4			X			
5-6				X		
7-8					X	
9-10						X

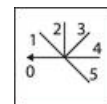
**Csatlakozások/
áthidalások**



**Névleges
áramerősség
(AC21)**

16 A

Pólusok/érintkezők
1 pólusú / 5 érintkező

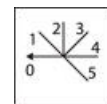


**Rend.
szám.**

227623

25 A

1 pólusú / 5 érintkező



227629

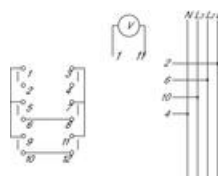
Feszültségmérő kapcsolója 0 állással
A fázisok, illetve a fázisok és a nulla közötti feszültséget méri.



Érintkezési funkció
(x = érintkező zárva)

No. of contacts	L3	L2	L1	0	L1	L2	L3
	L1	L2	L3	N	N	N	N
1-2	X						
3-4		X					
5-6			X				
7-8				X			
9-10					X		
11-12	X	X					X

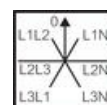
**Csatlakozások/
áthidalások**



**Névleges
áramerősség
(AC21)**

16 A

Érintkezők
6 érintkező



**Rend.
szám.**

227636

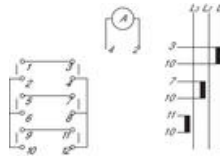
Áramerősség-mérő kapcsolója 0 állással
A fázisok, illetve a fázisok és a nulla közötti feszültséget méri.



Érintkezési funkció
(x = érintkező zárva)

No. of contacts	0	L1	L2	L3
1-2		X	X	
3-4		X	X	
5-6		X	X	X
7-8		X	X	X
9-10	X			
11-12			X	X

**Csatlakozások/
áthidalások**



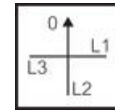
**Névleges
áramerősség
(AC21)**

16 A

Érintkezők

6 érintkező

Előlap

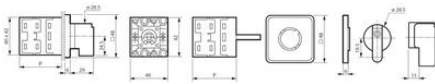
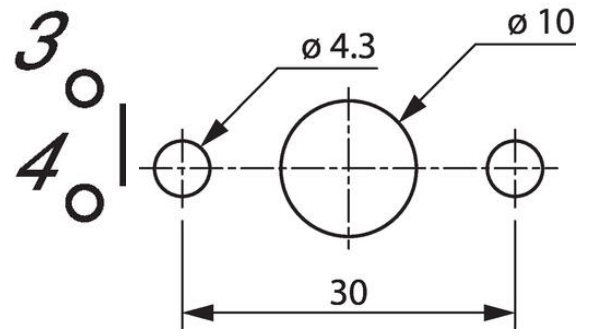
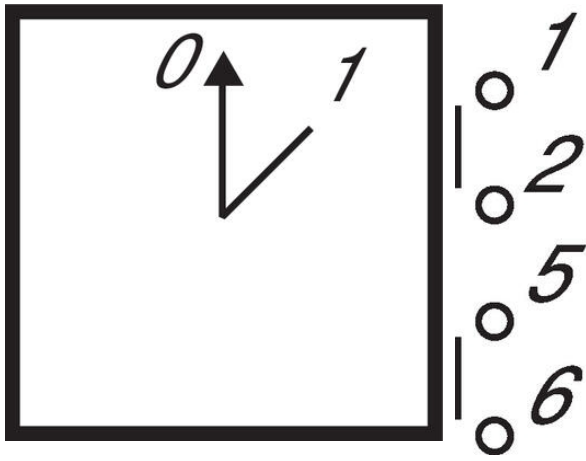


**Rend.
szám.**

227637

MŰSZAKI ADATOK

Csatlakozás típusa	Csavarkötés
Érintkezők száma	1
Felszerelés	Felcsavarozható
Funkció	Stabil
Max. kábelméret, egyeres kábel	4 mm ²
Max. kábelméret, sodrott	2,5 mm ²
Max. üzemi hőmérséklet	70 °C
Min. üzemi hőmérséklet	-20 °C
Névleges szigetelési feszültség, U_i	690 V
Névleges üzemi áramerősség, I_e (AC15/230 V)	6 A
Névleges üzemi áramerősség, I_e (AC21A/22 A)	16 A
Névleges üzemi teljesítmény (AC23A/3x230 V)	4 kW
Névleges üzemi teljesítmény (AC23A/3x400 V)	7,5 kW
Névleges üzemi teljesítmény (AC3/3x230 V)	3 kW
Névleges üzemi teljesítmény (AC3/3x400 V)	4 kW
Oszlopok száma	1
Plate	48x48
Pozíciók	2
Szabványok	CB, CCC, CE, CSA, IEC 60947-3 , IEC 60947-1, UL, UL 508
Szokványos termikus áramerősség szabad levegőn, I_{th}	20 A
Szög	45°
Típus	On-off switch
Várható mechanikai élettartam	800 000 művelet (max. 150/h)
Védettségi osztály, panel elülső oldala	IP40
Védettségi osztály, panel hátulja	IP20



No. of contacts	0	1	
1-2		X	1P
3-4		X	2P
5-6		X	3P

