



## L133 SZÉRIA

### L133 Sorozat

L133B16ZA10A1

Elektromágneses szelep, 2/2, NC, 3/8", 230/50

- Nincs szükség nyomáskülönbségre.
- Zárt rendszerekhez vagy tartályok kiürítéséhez alkalmas.
- Üzemi nyomás 0-10 bar. (0-8 bar DC tekercsekhez)
- NBR, FPM (Viton) vagy EPDM tömítések lehetősége.

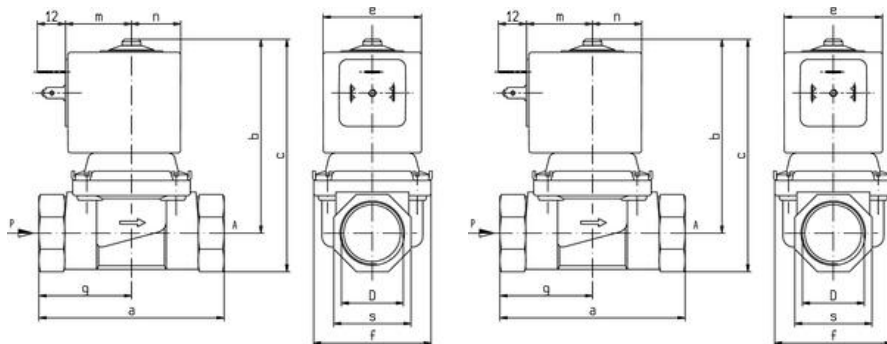


#### TERMÉKLEÍRÁS

### MŰSZAKI ADATOK

Áteresztőképesség	12,5 mm
Belső alkatrészek anyaga	Rozsdamentes acél, PPS
Csatlakozás	G3/8"
Elektromos csatlakozás	DIN A 43650
Feszültség, AC	230 V
Funkció 1	2/2
Funkció 2	Rendszerint zárt
Illesztési felület anyaga	Sárgaréz
IP-osztály	IP67
Környezeti hőmérséklet ettől:	-10 °C
Közegek	Levegő, gáz, víz és olaj
Közeghőmérséklet eddig:	90 °C
Közeghőmérséklet ettől:	-10 °C
Max. differenciálynomás	10 bar
Max. nyomás	16 bar
Max. viszkozitás	37 cSt

<b>Membrán anyaga</b>	NBR
<b>Min. differenciálnyomás</b>	0 bar
<b>Nyomófej anyaga</b>	Rozsdamentes acél
<b>Rugó anyaga</b>	Rozsdamentes acél
<b>Rövidzárási gyűrű anyaga</b>	Réz
<b>Szállítási tényező / szállítási együttható</b>	2
<b>Tekeracs anyaga</b>	PPS
<b>Test anyaga</b>	Sárgaréz
<b>Tömeg</b>	0,34 kg
<b>Tömítések anyaga</b>	NBR
<b>Válaszidő ki</b>	400 ms
<b>Zárás késleltetése</b>	100 ms



	A	B	C	E	F	M	N	S	G	Weight (kg)
<b>3/8"</b>	60	67,5	78,7	30	40,2	21,6	19,9	22	25,5	0,35
<b>1/2"</b>	66	67,5	78,7	30	40,2	21,6	19,9	27	-	0,42
<b>3/4"</b>	79	81	98	42	51	28	21	33	-	0,79
<b>1"</b>	105	100	121	48,6	71	35	24,3	42	46	1,8

	A	B	C	E	F	M	N	S	G	Weight (kg)
<b>3/8"</b>	60	67,5	78,7	30	40,2	21,6	19,9	22	25,5	0,35
<b>1/2"</b>	66	67,5	78,7	30	40,2	21,6	19,9	27	-	0,42
<b>3/4"</b>	79	81	98	42	51	28	21	33	-	0,79
<b>1"</b>	105	100	121	48,6	71	35	24,3	42	46	1,8