



PROPORCIONÁLIS SZELEP - REZGÉSÁLLÓ

T7800 sorozat

TD7800-401

Fairchild termékek

rotork[®]
Fairchild

- Levegő és semleges gázok nyomásszabályozására
- Szabályozási tartomány 0-2 bar ... 0-8 bar
- Áramlás akár 312 l/min
- Pontosság: 0,25% a szabályozási tartományban
- Opció: ATEX , Exia

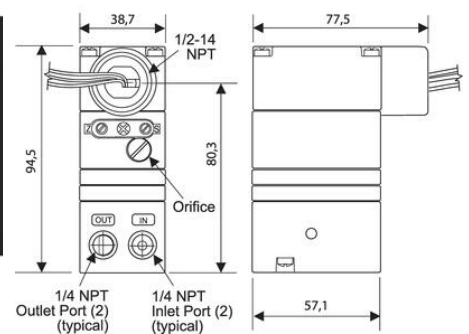
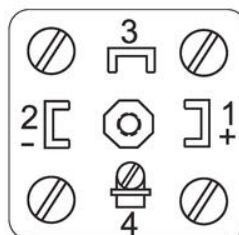
TERMÉKLEÍRÁS

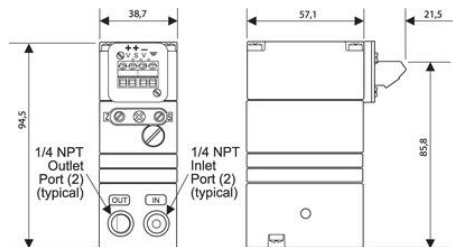
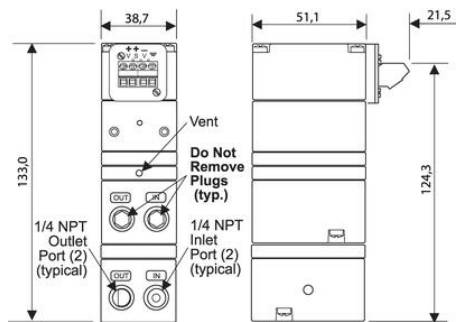
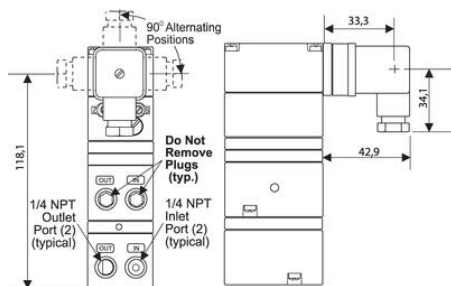
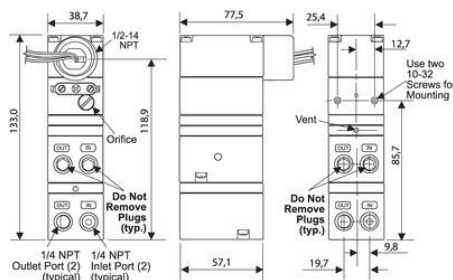
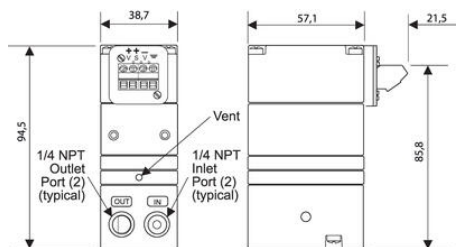
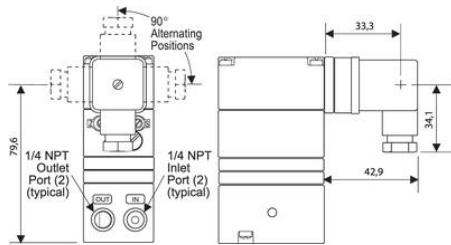
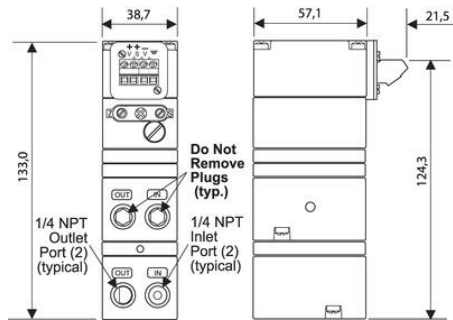
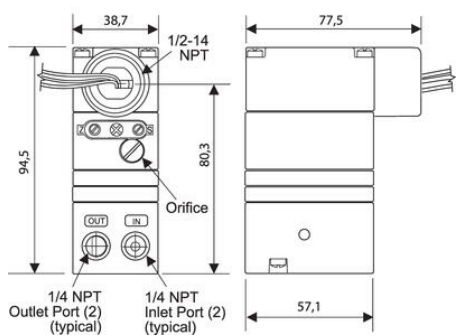
MŰSZAKI ADATOK

Air Consumption Max	4,5 l/min
Hysteresis with booster	<0,25 % (PMR)
Hysteresis without booster	<0,1 % (PMR)
IP-osztály	IP65
Környezeti hőmérséklet eddig:	71 °C
Környezeti hőmérséklet ettől:	-40 °C
Linearitás	<0,2 % (PMR)

Model E	Elektrikus analóg A 1/2 NPT D 1/4 NPT F 1/2 NPT H 1/2 NPT	Specifikációk 12 Conductor Standards (CSMA) E EPCOS F Factory Mutual FM Approval H Ingot godkännelse	Képzés 1. Egyszerűsített N Non-recursive - Ingot klasszifikáció	Model 7800	System 5 0-10 VDC 4 4-20 mA 6 0-10 VDC 7 0-5 VDC 8 0-10 VDC
Tryckområde		Tillval			
0,1-1,5 bar 0,1-2,0 bar 0,1-3,0 bar		- Ingot klasszifikáció			
0,1-2,0 bar 0,1-3,0 bar 0,1-4,0 bar		- Ingot klasszifikáció			
0,1-3,0 bar 0,1-4,0 bar 0,1-5,0 bar		- Ingot klasszifikáció			
0,1-4,0 bar 0,1-5,0 bar 0,1-6,0 bar		- Ingot klasszifikáció			
0,1-5,0 bar 0,1-6,0 bar 0,1-7,0 bar		- Ingot klasszifikáció			
0,1-6,0 bar 0,1-7,0 bar 0,1-8,0 bar		- Ingot klasszifikáció			
0,1-7,0 bar 0,1-8,0 bar 0,1-9,0 bar		- Ingot klasszifikáció			
0,1-8,0 bar 0,1-9,0 bar 0,1-10,0 bar		- Ingot klasszifikáció			

Stift	Funktion
1	Positiv (+)
2	Negativ (-)
3	Används ej
4	Jord (≡)





Modell	Elektrisk anslutning	Godkännande	Klassning	Modell	Styrsignal
A	1/2 NPT	CE Conformer Standard (ES24)	1. Lågström	7800	0-10 V DC
B	DNH3650	CE	2. Non-Isolated /		0-10 V DC
C	Rekonstruerad	Factory Mutual FM Approval	3. Ingen klassning		0-10 V DC
D	Rekonstruerad	Typ godkännande			0-10 V DC
E	Rekonstruerad				0-10 V DC

Tryckområde	Tillval
0-1.5 bar	1. NPT
0-3.0 bar	2. 1/2 NPT
0-5.0 bar	3. 1/2 NPT
0-10.0 bar	4. 1/2 NPT
0-15.0 bar	5. 1/2 NPT
0-20.0 bar	6. 1/2 NPT
0-30.0 bar	7. 1/2 NPT
0-40.0 bar	8. 1/2 NPT
0-50.0 bar	9. 1/2 NPT
0-60.0 bar	10. 1/2 NPT

* Extern ström utgående inklusive Non-Isolerad (Ström 2)
 ** Enligt standard för styrsignal 4-20 mA.
 † Rekonstruerad (Ström 2) enhet ej FM med styrsignal volt.
 ‡ Rekonstruerad (Ström 2) enhet ej FM.
 § Första för alla enheter utom för FM- och CSA-godkända enheter.

Stift	Funktion
1	Positiv (+)
2	Negativ (-)
3	Används ej
4	Jord (≡)

