



# HŐMÉRSÉKLET- ÉS FOLYAMATSZABÁLYOZÓ KS45

KS45 sorozat

KS451120000E000

Hőmérséklet-szabályozó 90-250 V AC, logika, 2x relé

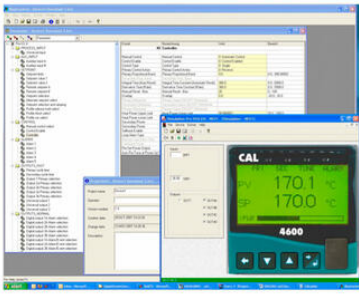
- Univerzális vezérlő
- DIN sínre szerelhető
- Két bemenet, három kimenet
- Digitális bemenet
- Kimeneti opciók: relé, logika, analóg



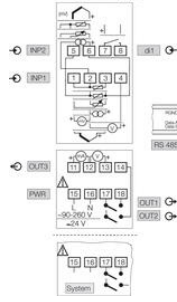
## TERMÉKLEÍRÁS

## MŰSZAKI ADATOK

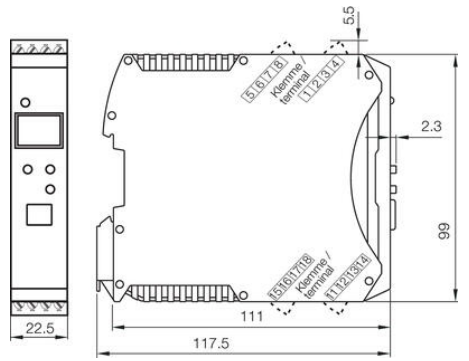
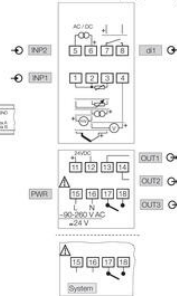
Anyag	Poliamid
Digital signal in	Igen
Felszerelés	DIN sín
Frekvencia	48-62 Hz
IP-osztály	IP20
Jóváhagyások	CE, CSA, EMC, UL
Kilépés	Analog, Logik (SSR), 2x Relé
Max. tárolási hőmérséklet	70 °C
Max. üzemi feszültség, AC	260 V
Max. üzemi hőmérséklet	55 °C
Min. tárolási hőmérséklet	-30 °C
Min. üzemi feszültség, AC	90 V
Min. üzemi hőmérséklet	-10 °C
Számjegyek száma	4
Tömeg	180 g



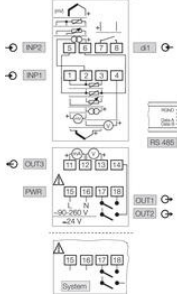
1 KS45-1xY-xxxx-xxx  
Y = 0, 1, 2, 3



2 KS45-1xY-xxxx-xxx  
Y = 4, 5 (optokoppløst)



1 KS45-1xY-xxxx-xxx  
Y = 0, 1, 2, 3



2 KS45-1xY-xxxx-xxx  
Y = 4, 5 (optokoppløst)

