



DATALOGIC - VISION ÉRZÉKELŐ DATAVS2 PRO

Kamera érzékelő

DATAVS2-06REPRO

Képezékelő, 6 mm-es lencse, PRO, Vörös LED

- 360° minta felismerés / vezérlő vonalkódhoz, Datamatrix
- Memória 20 különböző vizsgálathoz
- 3 kimenet
- R232 interfész
- RS232 interfész



TERMÉKLEÍRÁS

A DataVS2 sorozatú vizuális érzékelők rugalmas megoldásokkal szolgálják a gépek védelmét.

Az érzékelő optikával, vörös LED-világítással és elektronikával kompletten fel van szerelve. Az érzékelő paramétereit – Ethernet-kapcsolaton keresztül – PC-n állíthatók be. Az érzékelőhöz mellékelt szoftver lépésről lépésre végigvezeti a felhasználót a paraméterbeállítás folyamatán. A DataVS2 4 különböző verzióban kapható, különböző vezérlőeszközökkel.

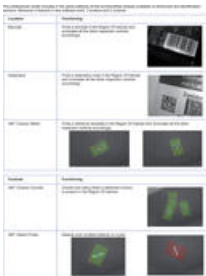
A PRO modellek alkalmasak az Advanced és ID modellek funkcióinak kezelésére is.

Az érzékelő 360°-os alakfelismerésre képes, és felismeri a vonalkódokat, adatmátrixokat és OCV-eket is. 5 új eszközt is tartalmaz: 3 helymeghatározót (vonalkód, adatmátrix és 360°-os kontúrillesztés)

és 2 vezérlőt: 360°-os kontúrszámláló, 360°-os hibakereső



Vezérlőeszköz



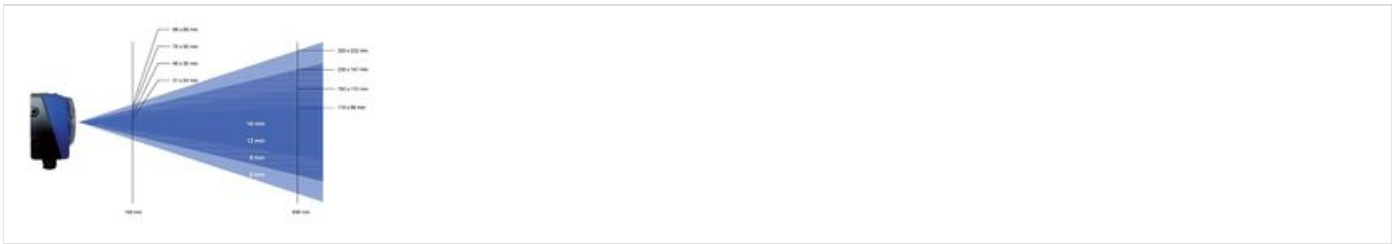
Kijelzési mező

Kijelzési mező

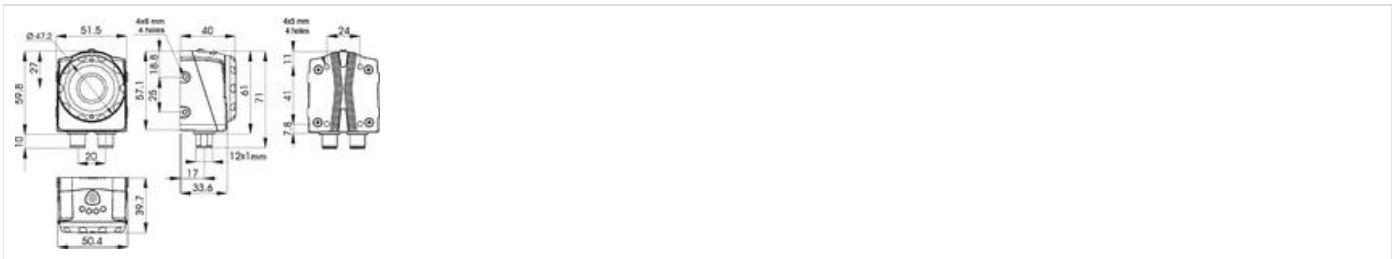
Munkatávolság
(mm)

Kijelzési mező (szélesség x magasság), mm

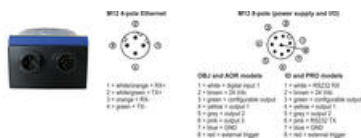
	DATAVS2-16-DE- xxx	DATAVS2-12-DE- xxx	DATAVS2-08-DE- xxx	DATAVS2-06-DE- xxx
50	–	17 x 12	25 x 20	42 x 30
80	–	25 x 20	40 x 30	60 x 41
110	–	33 x 25	55 x 40	80 x 55
140	31 x 24	45 x 35	70 x 50	98 x 69
170	39 x 29	53 x 38	85 x 60	118 x 83
200	46 x 34	60 x 50	100 x 70	138 x 92
300	70 x 53	90 x 65	145 x 103	201 x 140
400	94 x 71	121 x 82	186 x 132	265 x 189
500	118 x 89	150 x 110	236 x 167	330 x 232
600	143 x 107	185 x 130	282 x 232	385 x 270



Méretetek



Bekötés




Letöltés

Adatlap

Megnevezés	Fájlformátum	
Adatlap	PDF	Letöltés

MŰSZAKI ADATOK

Digitális interfész	M12 4 pólusú Ethernet 10/100 Mbs
Elektromos csatlakozás	M12, 4 pólusú, D-kódolású, M12, 8 pólusú csatlakozó
Feszültségigadozás	1 Vpp max. világítással
Feszültségtűrés	10%
IP-osztály	IP50
Jelzés	4 LED
Képfrekvencia	60
Kilépés	3xPNP, RS232
Külső világítási interfész	Strobe jel (24 V PNP N.O)
Lencse anyaga	ABS műanyag
Max. felvett teljesítmény	0,1 A
Max. feszültség, DC	24 V
Max. kimeneti áram	0,1 A
Max. üzemi hőmérséklet	50 °C
Min. feszültség, DC	24 V
Min. üzemi hőmérséklet	-10 °C
Optika	6 mm integrált
Védőanyag	Alumínium



Step 1: Image Setup

The first step consists in connecting the sensor and configuring the image quality parameters. When the desired results are obtained, the user can memorise the image that will be used as a template during sensor functioning.

Step 2: Teach

The second step establishes the acceptance criteria to distinguish objects from wastes. One or more controls can be selected according to the task to carry out.

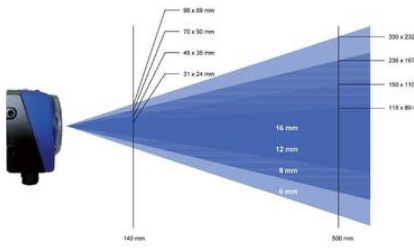
Step 3: Run

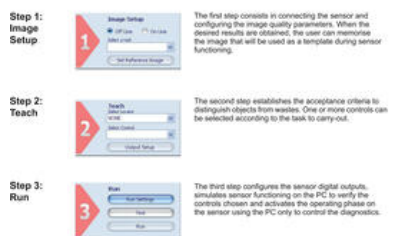
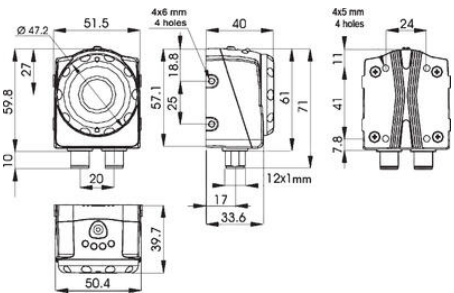
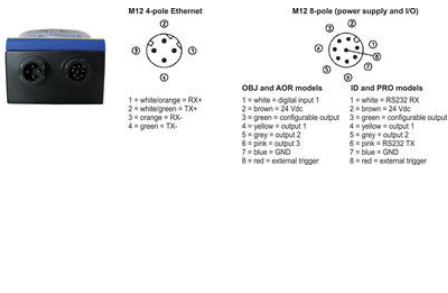
The third step configures the sensor digital outputs, simulates sensor functioning on the PC to verify the controls chosen and activates the operating phase on the sensor using the PC only to control the diagnostics.

The professional model includes in the same software all the functionalities already available on Advanced and Identification versions. Moreover it features 5 new software tools: 3 locators and 2 controls.

Locators	Functioning
Barcode	Finds a barcode in the Region Of Interest and re-locates all the other inspection controls accordingly.
Datamatrix	Finds a datamatrix code in the Region Of Interest and re-locates all the other inspection controls accordingly.
360° Contour Match	Finds a reference template in the Region Of Interest and re-locates all the other inspection controls accordingly.

Controls	Functioning
360° Contour Counter	Counts how many times a reference contour is present in the Region Of Interest.
360° Defect Finder	Detects even smallest defects on a part.





The professional model includes in the same software all the functionalities already available on Advanced and Identification sensors. Moreover it features 5 new software tools: 3 locators and 2 controls.

Locators	Functioning
Barcode	Finds a barcode in the Region Of Interest and re-locates all the other inspection controls accordingly.
Datamatrix	Finds a datamatrix code in the Region Of Interest and re-locates all the other inspection controls accordingly.
360° Contour Match	Finds a reference template in the Region Of Interest and re-locates all the other inspection controls accordingly.
360° Contour Counter	Counts how many times a reference contour is present in the Region Of Interest.
360° Defect Finder	Detects even smallest defects on a part.

